

○ 寸法精度及び測定方法

・寸法精度

印字-印字間の精度 … ±1mm 以下

テープ全体の精度 … JIS-B-7522 (繊維製巻尺) 1種2級以上 (50 m の場合±41.2 mm)

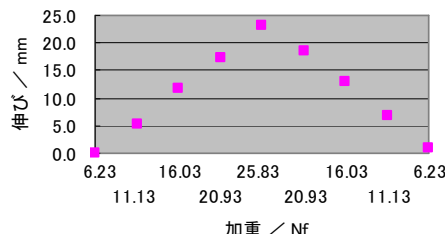
・測定方法

JIS-B-7522 長さの許容差測定方法を参考に、弊社工場 48 m 実測設備にて比較測定。

○ テープの伸び縮み

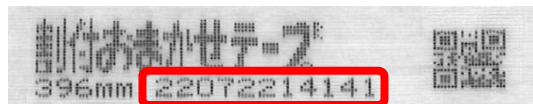
基準(6.23 Nf)から 2 kgf まで 500 gf 毎にテープに加重し、取り除いていったときの伸びと縮み(戻り)の代表値は右の図のようになります。

試験後の伸び … +1 mm/48 m 時



○ 使用方法と注意事項

- ・伸びにくい素材を使用していますが、強く引っ張るとテープが伸びて誤差が生じることがあります。テープに力をかけずに少しずつ貼り付けてください。
- ・テープはハサミかカッターで切断してください。切り口はアダ折りにしてください。
- ・施工対象の始点と終点に墨をつけ、ズレを確認しながら作業してください。
- ・ロール成型機では、条件(板厚)によって成型材の働き幅が変わる場合があります。事前に実物を並べ、幅を確認してから注文してください。
- ・テープ使用時は、手を切らない様に保護手袋を着用してください。
- ・タイトフレーム墨付けのような鋼製巻き尺1種1級相当の精度要求される用途には使用しないでください。
- ・概ね 10m毎に通リ墨を打ちテープの貼り方にバラツキが無いか確認していただけますようお願いいたします。
- ・可燃性のため、火気に近づけないでください。
- ・寒冷時や下地が濡れていると、粘着能力が低下します。
- ・テープから少量のガラス粉が発生することがあります。
- ・保管は高温多湿を避け涼暗所としてください。
- ・接着剤の劣化を避ける為、製造日より1年以内にご使用ください。
- ・割付目的以外では使用しないでください。
- ・万が一、不良品があった場合は、テープの交換を致しますが施工保証は免責とします。
- ・都合により商品の仕様を変更することがあります。
- ・製品に関するお問合せの際は、製品に貼っているシールの11桁の数字をお伝えください。



○ 出荷単位

最小単位4巻、ご注文は4巻単位での出荷となります。



袋 : PE



紙管:紙



■ 製造元



梨木工業有限会社

〒053-0005 北海道苫小牧市元中野町3丁目9番7号
 電話 (0144) 33-7027
 FAX (0144) 33-3291
 URL <https://www.waritsuke.net/>



○テープの物性

材質：フィラメントテープ
 構造：基 材 … ポリプロピレンフィルム
 粘 着 剤 … ゴム系
 補強繊維 … ガラス

一般特性 (JIS-Z-0237)

項 目	数 値
接着力	6.3 N/cm
引張強さ	665 N/cm
伸び(破断時)	5 %
厚 み	170 μ m

(代表値)

○割付け方法の紹介

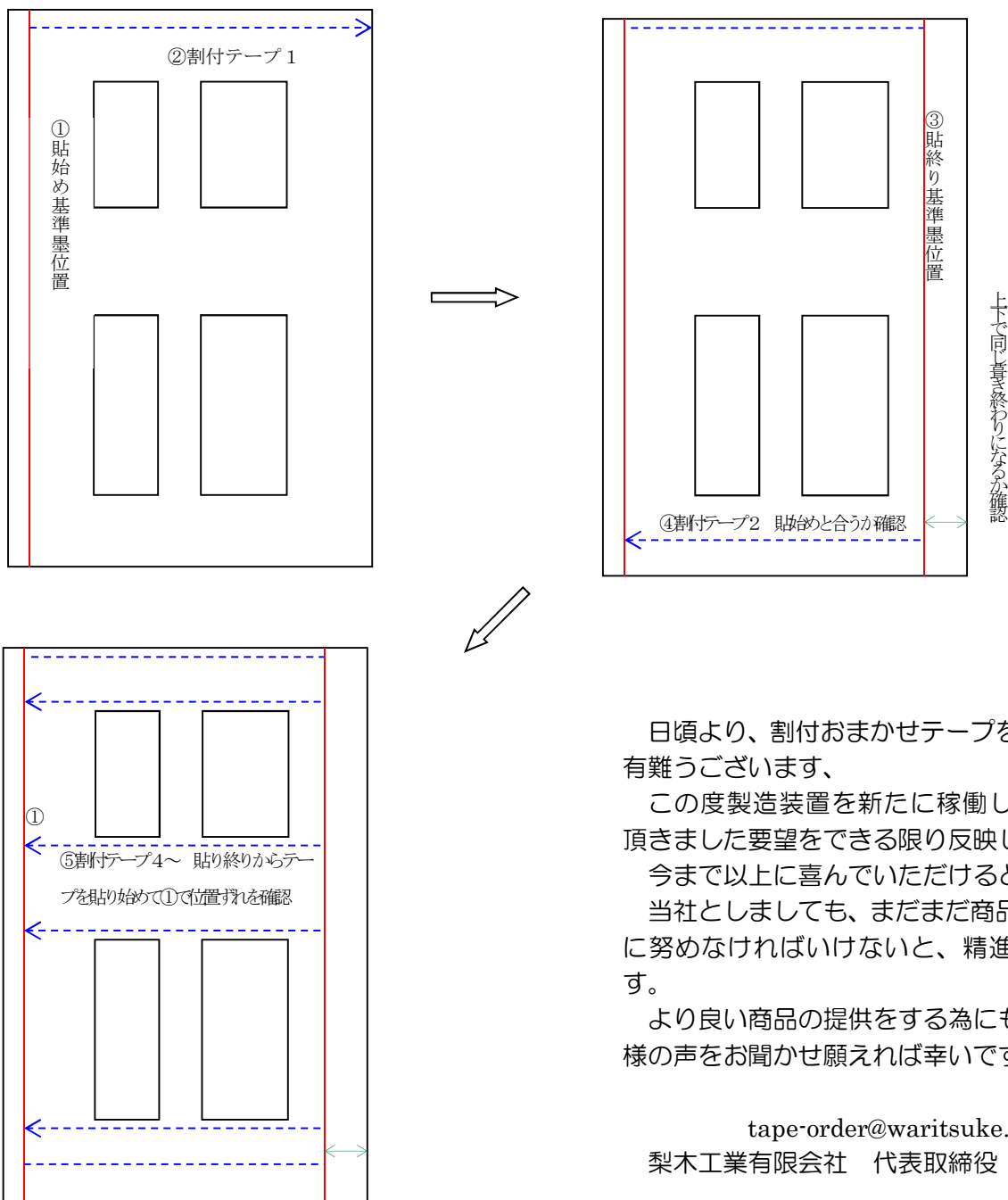
割付おまかせテープ[®]

は建材を貼る位置があらかじめわかる事に特徴があります。

しかし、テープを伸びないように、丁寧に貼っても、どうしても伸びると言う声も頂いております。
 より便利に使っていただく為に、テープの貼り方の一例を紹介します、ヒントになると幸いです。

例) 外壁面に窓開口が有り、縦張りの建材を貼るとします

参考



日頃より、割付おまかせテープをご利用頂き有難うございます、

この度製造装置を新たに稼働しお客様から頂きました要望をできる限り反映しました。

今まで以上に喜んでいただけると幸いです
 当社としましても、まだまだ商品の品質向上に努めなければいけないと、精進しております。

より良い商品の提供をする為にも、もっと皆様の声をお聞かせ願えれば幸いです。

tape-order@waritsuke.net

梨木工業有限会社 代表取締役 梨木 仁